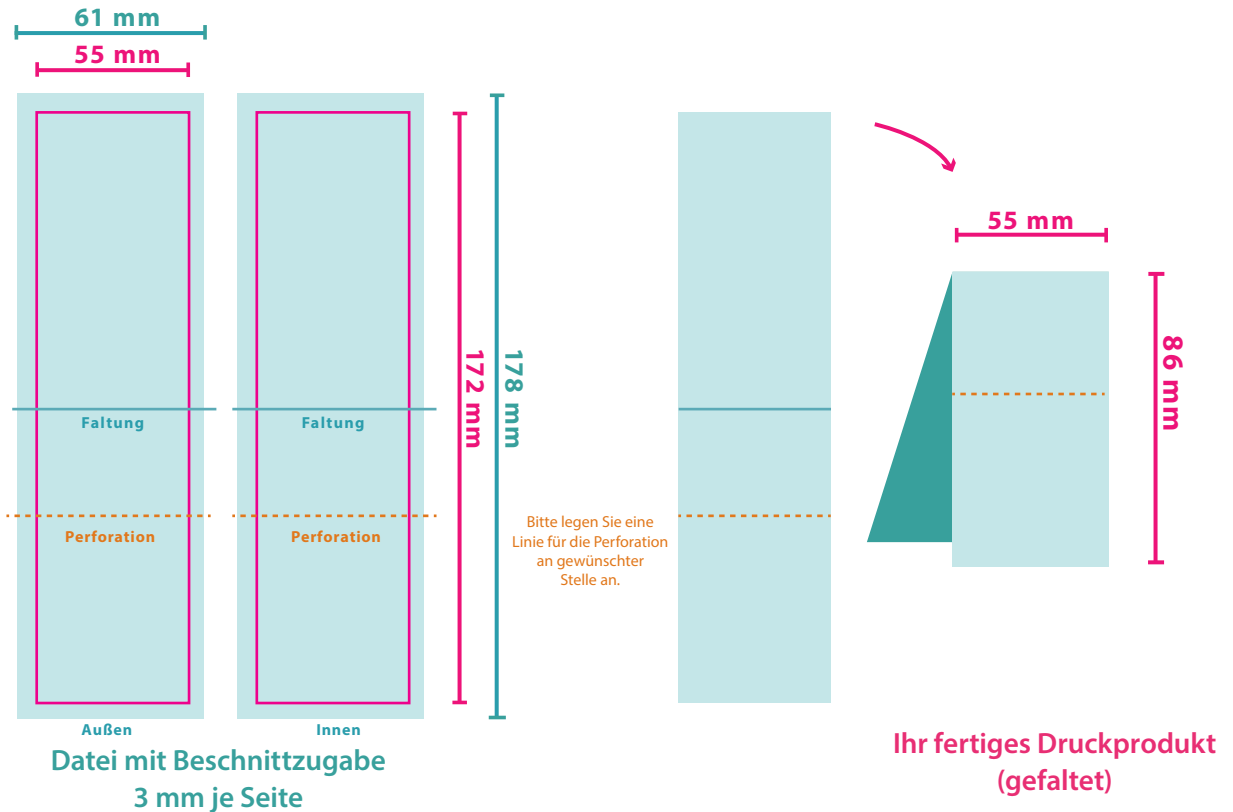


ENDFORMAT: in diesem Format erhalten Sie Ihr fertiges Druckprodukt.

DATENFORMAT: in diesem Format müssen Sie Ihre Daten anlegen.



WICHTIG:

- **Legen Sie Ihre Datei im Datenformat an. Datenformat = Endbreite + 6 mm + Endhöhe + 6 mm**
- (d.h. 6mm breiter und 6mm höher als das Druckprodukt).
- Dieser Beschnitt wird während der Produktion entfernt.
- **Platzieren Sie wichtige Elemente (z.B. Text) nicht zu nahe am Rand des Endformats.**
- Empfehlenswert ist ein Sicherheitsabstand von 6mm bis zum Rand des Endformats.
- **Platzieren Sie Hintergrundbilder, Farben, Grafiken etc. bis an den Rand des Datenformats.**
- Dies soll weiße Ränder auf Ihrem fertigen Druckprodukt vermeiden (siehe Bild).
- **Der Farbmodus Ihrer Druckdaten muss CMYK sein.**
- Sofern Sie Daten in einem anderen Modus liefern (etwa RGB oder Pantone), werden diese automatisch in CMYK konvertiert, was veränderte Farben zur Folge hat.
- **Verwenden Sie bestenfalls hochauflösende Bilder.**
- Die Auflösung von Bildgrafiken sollte mindestens 300 dpi betragen.
- **Fügen Sie keine Stanzlinien oder Passmarken ein.**
- Das Etikett wird automatisch richtig ausgestanzt.
- **Speichern Sie Ihr Dokument im PDF-Format ab. Bestenfalls als PDF/X-3:2002 Datei.**
- **Achten Sie darauf, dass Sie die benutzten Schriften einbetten oder in Pfade umwandeln und Transparenzen reduzieren.**
Alternativ können Sie uns eine TIF- oder JPG Datei (Standard JPEG Format) liefern. Bei TIF Dateien müssen die Ebenen auf die Hintergrundebene reduziert sein. Keine Alpha-Kanäle, keine Pfade, keine Komprimierung!